

EN SAVOIR PLUS...



www.upmontelimar.fr



montélimar
agglomération



**Mardis 12 octobre,
16 novembre
et 14 décembre 2021**

de 18h30 à 20h30

Université populaire

Accès libre aux adhérents sur
réservation

LES COURS DU MAC ³⁰³

Camille BERTRAND HARDY, Historienne de l'art, cheffe du service Musées de Montélimar et commissaire de l'exposition « PAYSAGES Entre représentation – et imaginaire »

Manon GAFFIOT, historienne de l'art, médiatrice culturelle du service des musées

Marine ROUX, historienne de l'art

Contacts : Geneviève ROUSSIN - 06.33.03.48.83 - Henriette WIRTH

En lien avec l'exposition « PAYSAGES Entre représentation et imaginaire » les responsables du musée proposent trois conférences pour mieux connaître les artistes exposés et expliciter leur choix d'exposition.

SUPPORTS / SURFACE : la peinture en question

o Mardi 12 octobre de 18 h 30 à 20 h 30 à l'UP

Manon GAFFIOT, historienne de l'art et médiatrice culturelle du service des musées



"L'objet de la peinture, c'est la peinture elle-même". Déconstruire questionner la peinture et sa pratique, démonter le support et la surface d'un tableau pour en révéler la substance... Tels furent les choix au début des années 70 d'un groupe d'artistes dont Claude VIALLAT est considéré comme le chef de file.

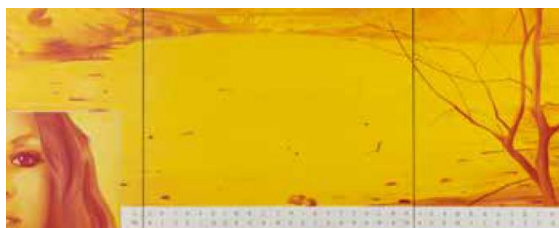
Dans l'exposition, Pierre BURAGLIO, François ROUAN, Jean Pierre PINCEMIN et Vincent BOULIES ont appartenu à ce mouvement considéré comme un des derniers des « avant-gardes » en France.

Le "haricot écrasé", spécialité de Claude VIALLAT

LA FIGURATION NARRATIVE ou LE JEU DE L'IMAGE

o **Mardi 16 novembre de 18 h 30 à 20h30, à l'UP**

Marine ROUX, historienne de l'art



Fragment de New York n° 10 de J. Monory

Dans les années 60, en réaction à la frénésie et l'effervescence de l'activité artistique autour de l'image (cinéma, art vidéo, bande dessinée, Pop Art et Nouveau Réalisme), des artistes peintres choisissent aussi de **dire en peinture**.

Hervé TELEMAQUE, Bernard RANCILLAC, Eduardo ARROYO, Émile AILLAUD, Jacques MONORY et Gérard FROMANGER y participent

LA MORT DE LA PEINTURE ? UN ÉTAT DES LIEUX À LA FIN DU 20e SIÈCLE

o **Mardi 14 décembre de 18 h 30 à 20 h 30 à l'UP**

Camille BERTRAND-HARDY, historienne de l'art, cheffe du service Musées de Montélimar, commissaire de l'exposition « Paysages, entre représentation et imaginaires »

EXPOSITION JUSQU'AU 2 JANVIER 2022 AU MAC

PAYSAGES – ENTRE REPRÉSENTATION ET IMAGINAIRE

Le MAC accueille, du 2 Juillet 2021 au 2 Janvier 2022, une exposition qui met à l'honneur le paysage : ce genre artistique considéré longtemps comme dépassé, a traversé tout le 20ème siècle et garde toujours au 21ème siècle une grande actualité.

La question du paysage vient révéler le rapport que l'homme entretient avec la nature, mais également avec sa représentation et son image, sollicitant alors, l'ouverture à la réflexion et à l'imagination.



Cette pensée de l'humain dans sa relation à la nature, mais plus largement encore à son environnement, ne peut pas ne pas renvoyer aux enjeux déterminants écologiques contemporains.

Ce parcours pictural à travers ces œuvres au fil de la nature est à la fois thématique et chronologique, proposant des repères historiques tout en emmenant le visiteur à la découverte d'un univers onirique et sensible entre « représentation et imaginaire » dans une approche poétique au monde.

Pour en savoir plus, nous vous invitons à consulter :

- le **dossier de presse** : Site web www.montelimar-agglo.fr/vie-quotidienne/culture/musee-art-contemporain
- la **page Facebook** du Musée d'Art Contemporain, et notamment à écouter les enregistrements réalisés auprès de six artistes par Radio M « Découvre en voix les artistes » :
Jeremy LIRON, Frédéric KHODJA, Lise ROUSSEL, Nicolas PINCEMIN, Marc DESGRANDCHAMPS, Pierre MALPHETTES
- La **E-Lettre** de la ville /agglo : activités culturelles Montélimar